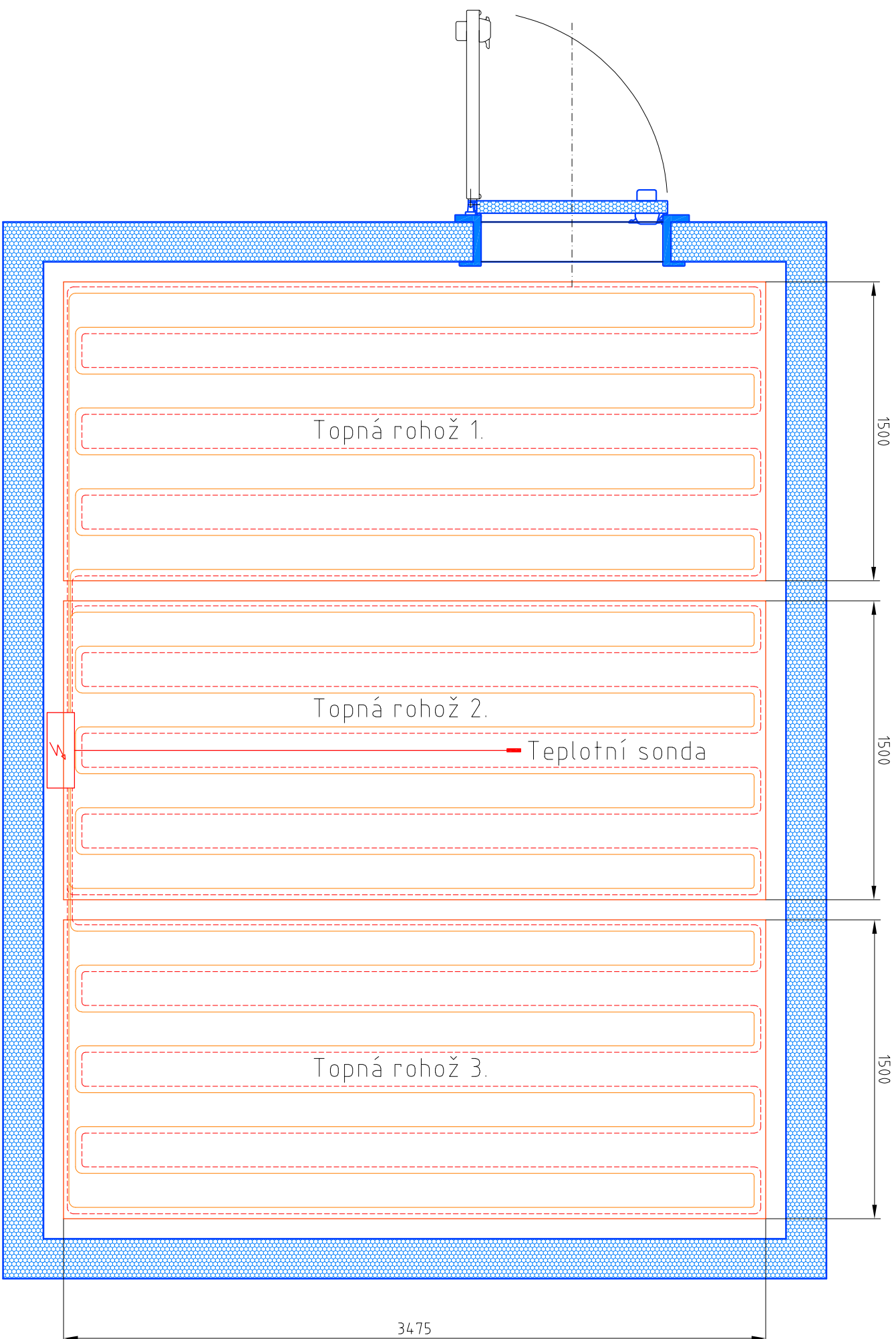
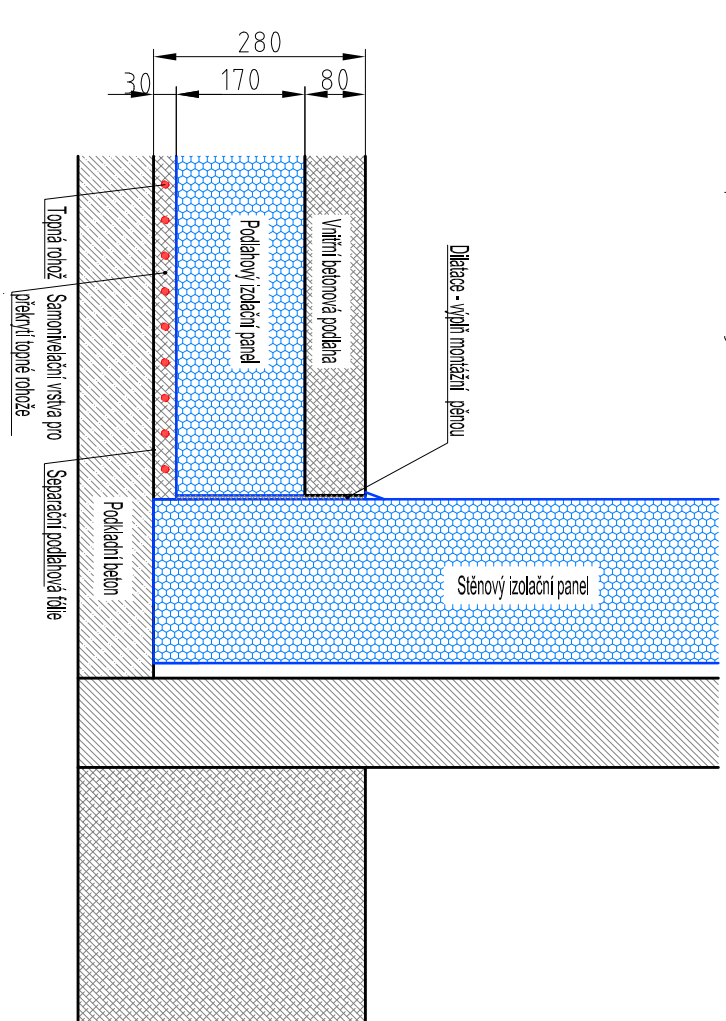


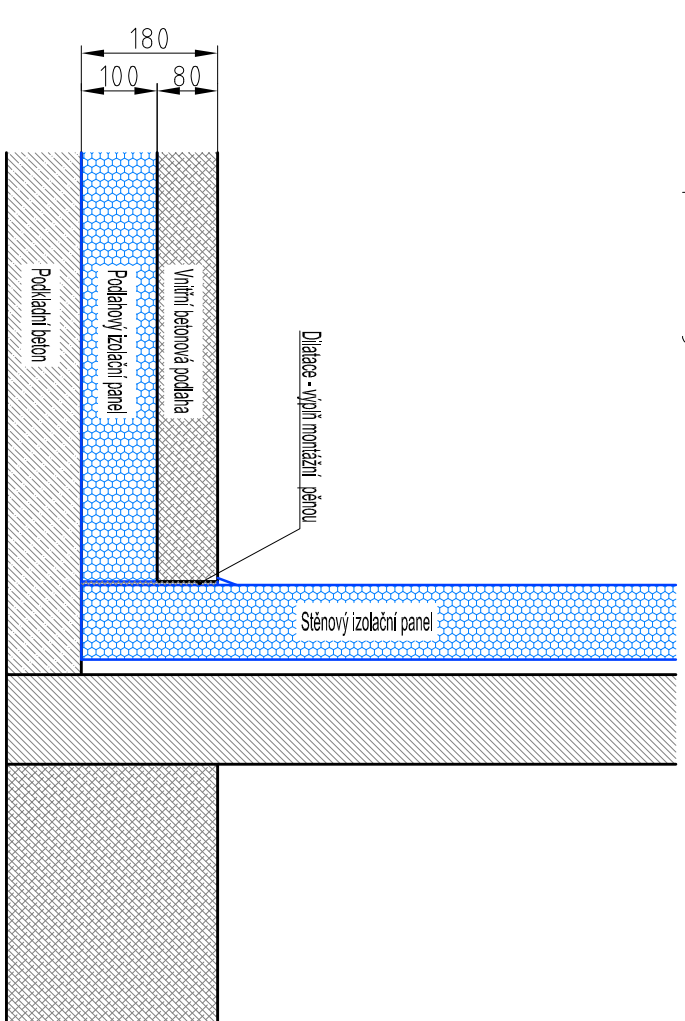
Vyhřívání podloží v Komorové mrazírně 0.169



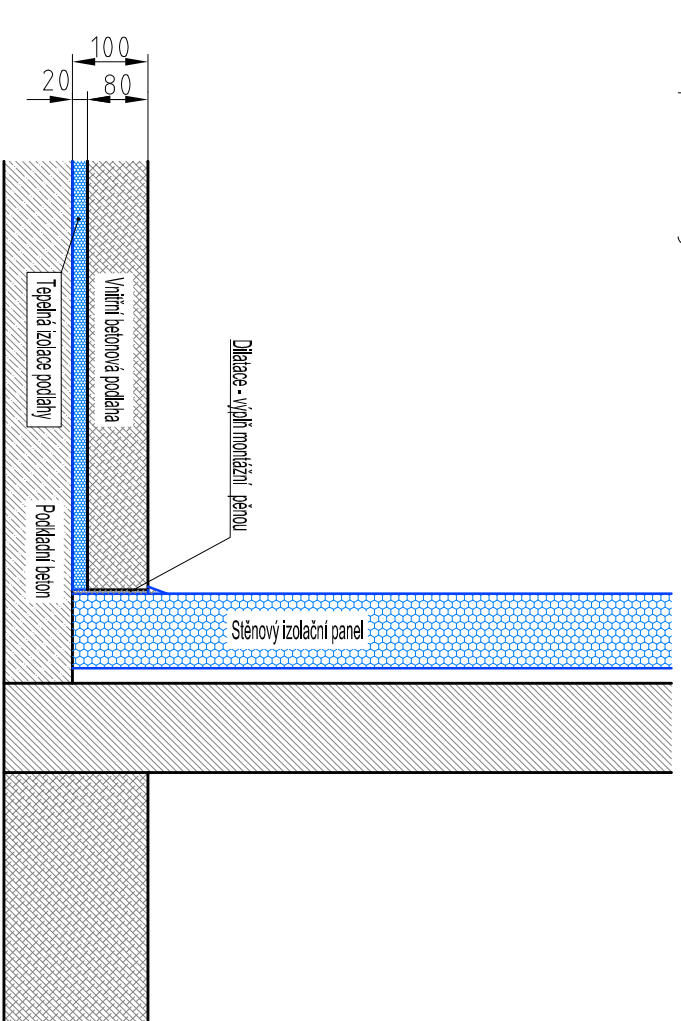
- Topné rožže:
 - celkem 3 ks rohoží
 - rozměr 1 ks (šxd) 1.500 x 3.475 mm
 - elektrické připojení 230V, příkon 500W/rohož
 - každá topná rohož = 1x aktivní a 1x zdložit. topný kabel
 - tepelní sonda prosted místnosti, 1x aktivní, 2x zdložit.




Skladba podlahy – Komorová chladárna 0.170 (1:10)



Skladba podlahy – Komorová chladárna 0.204, 0.207 (1:10)



Legenda viz výkres ZPR24034-2

Fakultní nemocnice Brno, TTO				 TOMÁŠ HOLZER TECHNICKÉ CHÁZENÍ projekt / realizace / software	
Technologie chlazení a mrazírny					
Název akce:	Řez, vyhlívaní podlahy, kamorové mrazírny, sklady podlah				
Název výkresu:	Řez, vyhlívaní podlahy, kamorové mrazírny, sklady podlah				
Místo:	Fakultní nemocnice Brno, Jihlavská 340/20, 625 00 Brno				
Investor:	Fakultní nemocnice Brno, Jihlavská 340/20, 625 00 Brno				
Datum:	30.11.2024	Číslo zakázky:	ZPR24034	Zpracoval:	Tomáš Holzer
Měřítka:	1:25	Číslo výkresu:	ZPR24034-3	Formát:	A2